

# Venue 10 Pro 5056

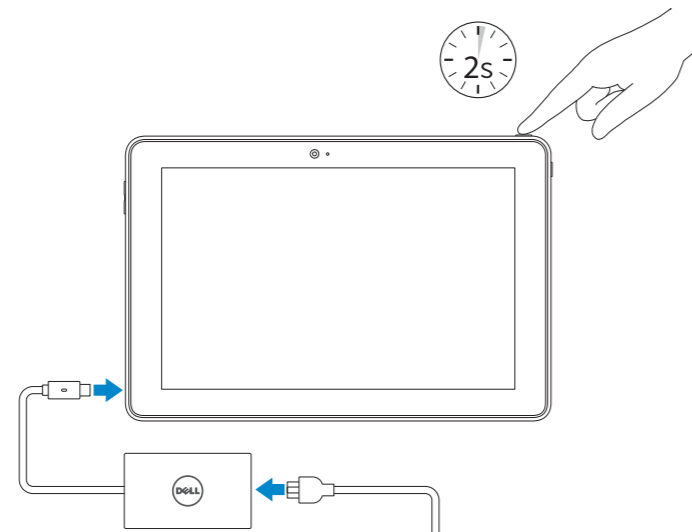
## Quick Start Guide

Hurtig startguide  
Pikaopas  
Hurtigstart  
Snabbstartguide



## 1 Connect the power cable and press the power button for 2 seconds

Tilslut strømkablet og tryk på tænd/sluk-knappen i 2 sekunder  
Kytke virtajohto ja paina virtapainiketta 2 sekuntia  
Koble strømkabelen, og trykk på strømknappen i 2 sekunder  
Anslut strømkabeln och tryck på strömbrytaren i 2 sekunder



## 2 Finish Windows setup

Udfør Windows Installation | Suorita Windows-asennus loppuun  
Fullfør oppsett av Windows | Sluttför Windows-inställningen



### Enable Dell updates

Tillad Dell opdateringer  
Ota Dell-päivitykset käyttöön  
Aktiver Dell-oppdateringer  
Aktivera Dell-uppdateringar



### Connect to your network

Opprett forbindelse til nettverket  
Muodosta verkkoyhteys  
Koble deg til nettverket ditt  
Anslut till ditt nätverk

- NOTE: If you are connecting to a secured wireless network, enter the password for the wireless network access when prompted.
- BEMÆRK: Hvis du tilslutter til et sikret trådløst netværk, indtast adgangskoden til det trådløse netværk når du bliver bedt om det.
- HUOMAUTUS: Jos muodostat yhteyttä suojattuun langattomaan verkkoon, anna langattoman verkon salasana kun sitä pyydetään.
- MERK: Angi passordet for å få tilgang til det trådløse nettverket når du blir bedt om det for å få kobles til det sikrede trådløse nettverket.
- ANMÄRKNING! Ange lösenordet för åtkomst till det trådlösa nätverket när du blir ombedd om du ansluter till ett skyddat trådlöst nätverk.



### Sign in to your Microsoft account or create a local account

Log på din Microsoft-konto eller opprett en lokal konto  
Kirjautu Microsoft-tilillesi tai luo paikallinen tili  
Logg inn på Microsoft-kontoen din eller opprett en lokal konto  
Logga in till ditt Microsoft-konto eller skapa ett lokalt konto

## Create recovery drive

Opret genoprettelsesdrev | Luo palautusasema  
Opprett gjenoppretingsstasjon | Skapa återställningsenhet

In Windows search, type **Recovery**, click **Create a recovery drive**, and follow the instructions on the screen.

I Windows-søgning, skriv **Genoprettelse**, klikk på **Opret et genoprettelsesdrev**, og følg instruksjonene på skærmen.

Kirjoita Windows-hakuun **Palautus**, napsauta **Luo palautusasema** ja noudata näytön ohjeita.

Skriv **Recovery** (Gjenoppretting) i Windows-søk, klikk på **Create a recovery drive** (Opprett en gjenoppretingsstasjon), og følg instruksjonene på skjermen.

Skriv i Windows Search in **Återställning**, klicka på **Skapa en återställningsenhet** och följ anvisningarna på skärmen.

## Locate Dell apps

Find Dell-apps | Paikanna Dell-sovellukset  
Finn Dell-apper | Sök efter Dell-appar



### Register your computer

Registrer computeren | Rekisteröi tietokone  
Registrer datamaskinen din | Registrera din dator



### SupportAssist Check and update your computer

Tjek og opdater din computer  
Tarkista ja päivitä tietokoneesi  
Kontroller og oppdater datamaskinen  
Kontrollera och uppdatera din dator

### Product support and manuals

Produktsupport og manualer  
Tuotetuki ja käyttöoppaat  
Produkstøtte og håndbøker  
Produktsupport och handböcker

[Dell.com/support](https://Dell.com/support)  
[Dell.com/support/manuals](https://Dell.com/support/manuals)  
[Dell.com/support/windows](https://Dell.com/support/windows)

### Contact Dell

Kontakt Dell | Dellin yhteystiedot  
Kontakt Dell | Kontakta Dell

[Dell.com/contactdell](https://Dell.com/contactdell)

### Regulatory and safety

Lovgivningsmæssigt og sikkerhed  
Säädöstenmukaisuus ja turvallisuus  
Lovpålagte forhold og sikkerhet  
Reglering och säkerhet

[Dell.com/regulatory\\_compliance](https://Dell.com/regulatory_compliance)

### Regulatory model

Regulatorisk model | Säädösten mukainen malli  
Regulerende modell | Regleringsmodell

T16G

### Regulatory type

Regulatorisk type | Säädösten mukainen tyyppi  
Regulerende type | Regleringstyp

T16G001

### Computer model

Computermodell | Tietokoneen malli  
Datamaskinmodell | Datormodell

Venue 5056



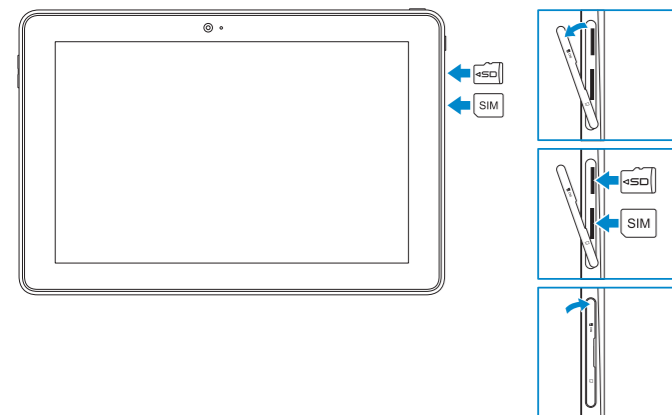
## Inserting micro-SIM card and microSD card — optional

Indsæt micro-SIM-kort og micro-SD-kort — valgfrit

Mikro-SIM- ja microSD-kortin asentaminen — valinnainen

Sette inn micro-SIM-kort og microSD-kort — valgfritt

Sätta i micro-SIM-kortet och microSD-kortet — tillval



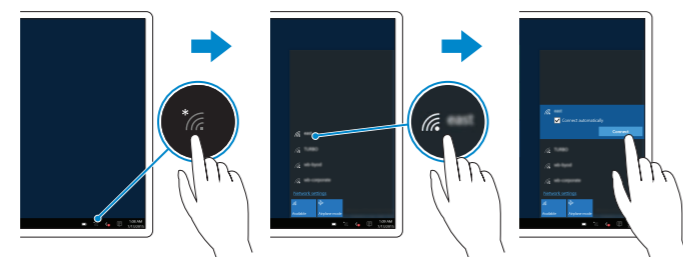
## Connecting to your network — optional

Tilslutning til dit netværk — valgfrit

Verkkoyhteyden muodostaminen — valinnainen

Koble deg til nettverket ditt — valgfritt

Ansluta till ditt nätverk — valgfritt



In the system tray, tap the wireless icon , select your network, and tap **Connect**.

I proceslinjen, tryk på trådløs-ikonet , vælg dit netværk og tryk på **Tilslut**.

Napauta järjestelmärivillä langattoman verkon kuvaketta , valitse verkko ja napauta **Yhdistä**.

Ta hurtig på trådløs-ikonet , velg nettverket, og ta hurtig på **Tilkoble** i systembrettet.

Utgå från systemfältet, tryck på ikonen för trådlös kommunikation , välj nätverk och tryck på **Anslut**.

 **NOTE:** For mobile broadband connection, you may need to activate your network service before connecting.

 **BEMÆRK:** Ved mobil bredbåndsforbindelse, skal du måske aktivere din netværksservice inden tilslutning.

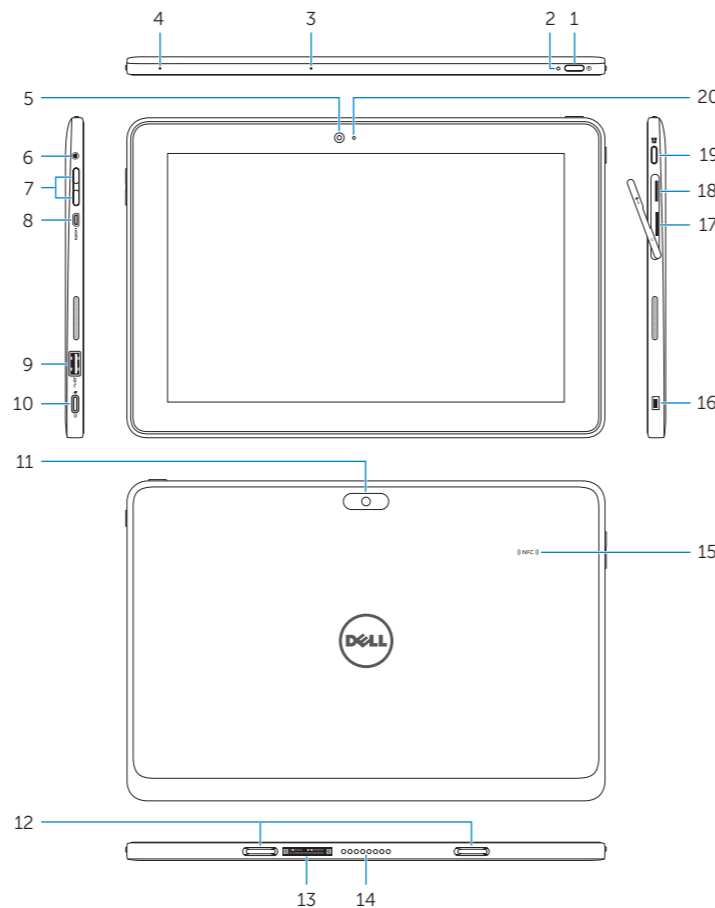
 **HUOMAUTUS:** Jotta voit käyttää mobiililaajakaistayhteyttä, sinun on aktivoitava verkkopalvelut ennen yhdistämistä.

 **MERK:** Det er mulig at netverkstjenesten må aktiveres før tilkobling av den mobile bredbåndsforbindelsen.

 **ANMÄRKNING!** För att ansluta till mobilt bredband kanske du måste aktivera nätverkstjänsten innan du ansluter.

## Features

Funktioner | Ominaisuudet | Funksjoner | Funktionen



1. Power button
2. Power and battery-charge status light
3. Right microphone
4. Left microphone
5. Front camera
6. Headset port
7. Volume-control buttons (2)
8. Micro-HDMI port
9. USB 3.0 port
10. USB 3.0 and power-adaptor port (USB-C)

1. Tænd/sluk-knap
2. Statusindikator for strøm og batterioplading
3. Højre mikrofon
4. Venstre mikrofon
5. Frontkamera
6. Headset-port
7. Volumenkontrolknapper (2)
8. Micro-HDMI-port
9. USB 3.0-port
10. USB 3.0- og strømadapterport (USB-C)
11. Bagerste kamera

11. Rear camera
12. Keyboard-docking slots (2)
13. Service Tag label
14. Docking pins
15. NFC-sensor area (optional)
16. Noble security-cable slot
17. Micro-SIM card slot
18. MicroSD-card slot
19. Windows button
20. Camera-status light

12. Tastatur-dockingslots (2)
13. Servicekodeetiket
14. Dock-ben
15. NFC-sensorområde (valgfrit tilbehør)
16. Noble sikkerhedskabelåbning
17. Micro-SIM-kortslot
18. Micro-SD-kortslot
19. Windows-knap
20. Kamerastatusindikator

1. Virtapainike
2. Virran ja akun latauksen tilan merkivalo
3. Oikea mikrofoni
4. Vasen mikrofoni
5. Etukamera
6. Kuulokeliitäntä
7. Äänenvoimakkuuspainikkeet (2)
8. Micro HDMI -portti
9. USB 3.0 -portti
10. USB 3.0 ja verkkolaiteportti (USB-C)

1. Strømknapp
2. Strøm- og batteriladerlyset
3. Høyre mikrofon
4. Venstre mikrofon
5. Kamera foran
6. Hodetelefonport
7. Volumknapper (2)
8. Micro-HDMI-port
9. USB 3.0-port
10. USB 3.0 og strømadapterport (USB-C)
11. Bakre kamera

11. Takakamera
12. Näppäimistö- ja telakointipaikat (2)
13. Huoltomerkkitarra
14. Telakointinastat
15. NFC-anturialue (valinnainen)
16. Noble-turvakaapelin paikka
17. Mikro SIM -korttipaikka
18. MicroSD-korttipaikka
19. Windows-painike
20. Kameran tilan merkivalo

12. Tastaturdockingspor (2)
13. Servicemerke
14. Dokkingtapper
15. NFS-sensorområde (valgfritt)
16. Noble Security-kabelspor
17. Spor for micro SIM-kort
18. Spor for MicroSD-kort
19. Windows-knapp
20. Statuslys for kamera

1. Strömbrytare
2. Statuslampa för ström och batteriladdning
3. Höger mikrofon
4. Vänster mikrofon
5. Främre kamera
6. Hörlursport
7. Knappar för volymkontroll (2)
8. Micro-HDMI-port
9. USB 3.0-port
10. USB 3.0- och nätadapterport (USB-C)
11. Bakre kamera

12. Urtag för tangentbordsdockning (2)
13. Etikett med servicenummer
14. Dockningsstift
15. NFC-sensorområde (tillval)
16. Plats för Noble-kabelläs
17. Kortplats för Micro-SIM-kort
18. Kortplats för MicroSD-kort
19. Windows-knapp
20. Kamerastatuslampa